



# Hotel Storchen in Zürich

GESAMTUMBAU IN NUR 6 1/2 WOCHEN

<b>Bauherrschaft</b>	Hotel Storchen AG
<b>Projektleitung/Planung</b>	P. Meier & Partner AG
<b>Innenarchitekt</b>	Cavigelli & Rinderknecht
<b>Bauleitung</b>	P. Meier & Partner AG
<b>Ausführung</b>	3. Januar – 19. Februar 2017

## Ausgangslage

Es ist eine einmalige Chance für das ganze PMP-Team, das Hotel Storchen erstmals zu schliessen und somit die Einrichtung wieder auf den neusten Stand zu bringen, ohne Kompromisse sowie Einschränkungen durch Gäste. Diese Aufgabe in 6 1/2 Wochen zu meistern ist für uns und alle Beteiligten eine grosse Herausforderung, welche wir mit grösster Freude und Motivation angehen.

Von Montag bis Samstag bauen unter der Führung unseres Bauleiterteams 250 – 300 Handwerker im 2-Schicht-Betrieb 35 Hotelzimmer, die Eingangs- und Hotelhalle, die Rôtisserie, die Bar und weitere Teile des Hotels so um, dass diese den Wünschen von 5\*\*\*\*\*-Gästen entsprechen.

Aber nicht nur die Umbauzeit ist kurz, sondern auch die Planungszeit. Hier ein paar Facts:

- . Auftrag erhalten am 15.6.16
- . Mitte Juli 16 Baueingabe. Baubewilligung erhalten am 3.10.16
- . Planungssitzungen mit 12 Personen
- . Unternehmersitzungen bis zu 45 Personen

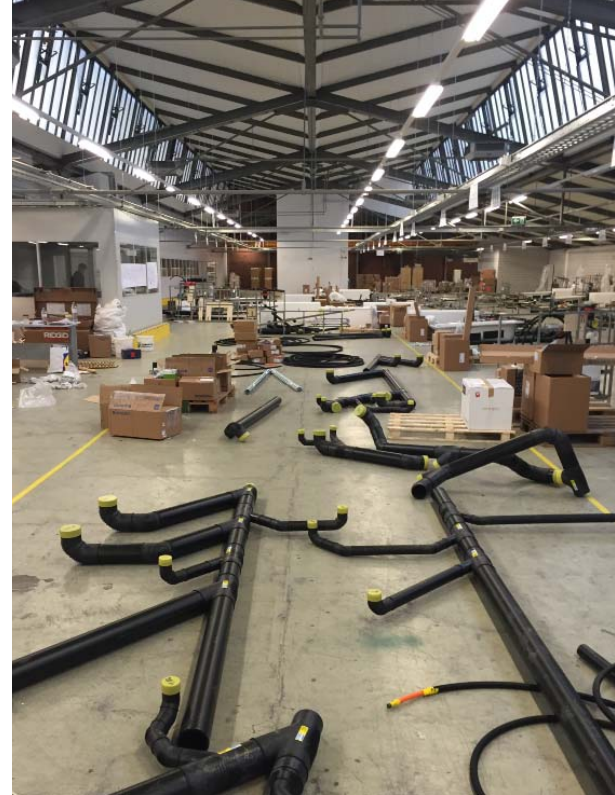
Am ersten Bautag:

- . Etwa 250 m3 Schutt
- . Das Hotel bereitet 190 Mahlzeiten zu mit 25 kg Fleisch
- . Bauleiter Patric Meiter sinkt nach 28'000 Schritten in tiefen Schlaf

<b>9. März 16</b>	<b>VR Sitzung</b>	<b>Freigabe Konzept</b>
Ende März 16	Konzept EG / 1. OG	Fertigstellung Konzept / Abklärung Ämter Schichtarbeit / Entscheid Storchen
<b>8. April 16</b>	<b>Abnahme Musterzimmer</b>	<b>Abnahme und Freigabe Zimmerkonzept</b>
10. Mai 16	Wechsel Innenarchitekt	
bis Mitte Juni 16	Machbarkeit	Fachplaner Machbarkeit prüfen / Bauprogramm fertig / Ämter / KV erstellen (+/- 10%)
31. Mai 16	Konzept Innenarchitekt	
<b>14 Juni 16</b>	<b>VR Sitzung</b>	<b>Definitives Konzept und KV genehmigen / Hotelschliessung – Baustart</b>
Ende Juni 16	Baueingabe	Baueingabe zur Unterschrift / Gesuch Arbeitsamt Schichtarbeit
<b>14 Juli 16</b>	<b>VR Sitzung</b>	<b>Abnahme Layout EG, 1. OG</b>
Juni – August 16	Detailplanung	Pläne 1:50 und 1:20 fertig / Fachplanung fertig
<b>Ende August 16</b>	<b>VR Sitzung</b>	<b>Abnahme Materialisierung EG, 1. OG und Zimmer</b>
Ende August 16	Submission	Offerten einholen in Absprache mit Storchen / Auswertung
<b>Mitte September 16</b>	<b>Arbeitsvergabe</b>	<b>Arbeitsvergabe 2. Woche September Design keine Änderungen mehr möglich</b>
September – Dezember 16	Detailplanung	Detailplanung mit beteiligten Unternehmern
1. Oktober 16	Bauplatzinstallation	Eingabe Bauplatzinstallation / Bestellung Materialien
Mitte November 16	Materiallieferung	Materiallieferungen in Lagerhalle
Dezember 16	Aufnahmen	Aufnahmen / Sondierungen Unternehmer vor Ort
<b>9. Januar 17</b>	<b>Baustart</b>	
<b>20. Februar 17</b>	<b>Wiedereröffnung</b>	

Am 20. Februar 2017 wird das neu umgebaute Hotel pünktlich für die Presse und Gäste eröffnet.

Teilweise arbeiten arbeiten bis zu 300 Handwerker gleichzeitig an diesem Blitzumbau



1400 m2 Lagerhalle für die Zwischenlagerung der Fertigteile



Abbruch in kürzester Zeit mit immensen Lärm- und Staubimmissionen

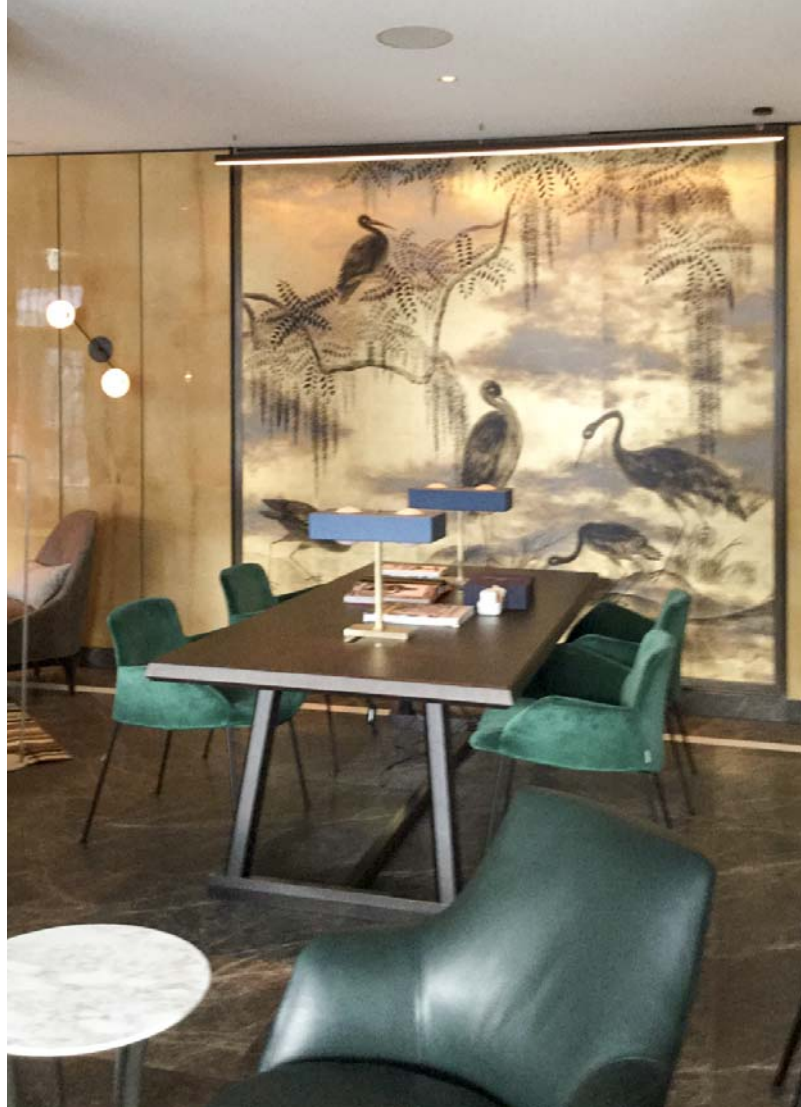




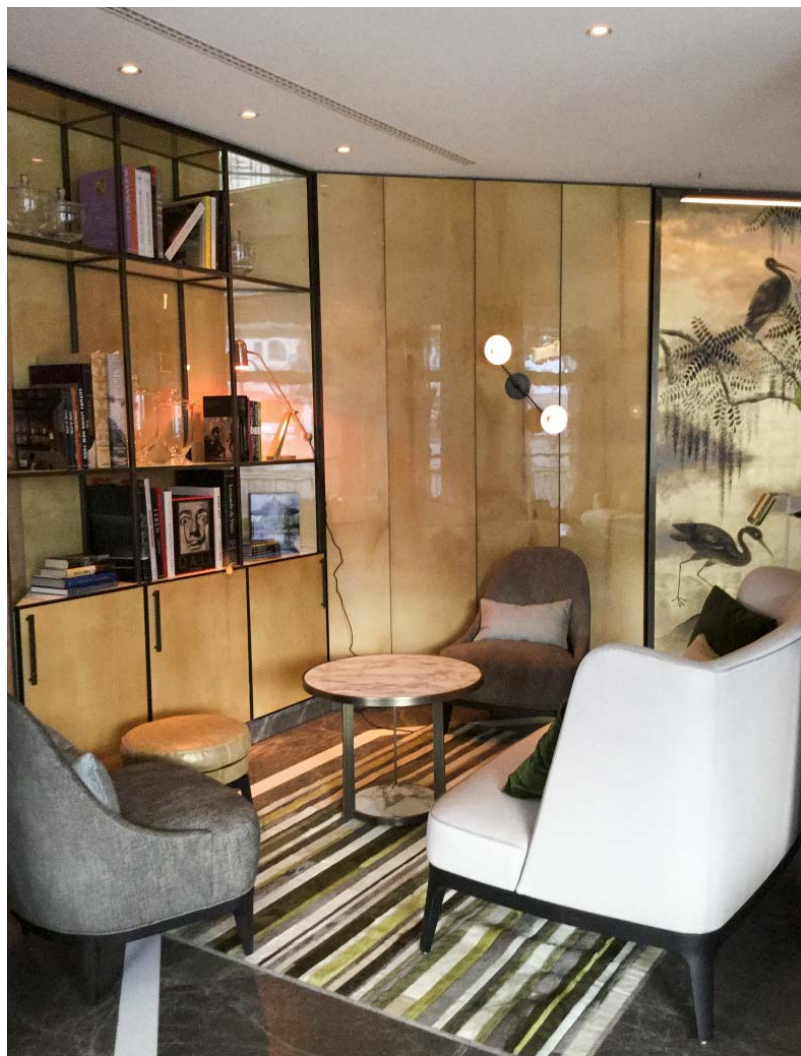
Neue Eingangshalle mit zusätzlichem Einang zur Limmat







Lobby: Mit Blick nach Draussen und nach Innen. Offen für alle Gäste.







Barchetta (linke Seite: Bar im 1. Obergeschoss)















Schöne Materialien, schöne Kombinationen von Alt & Neu